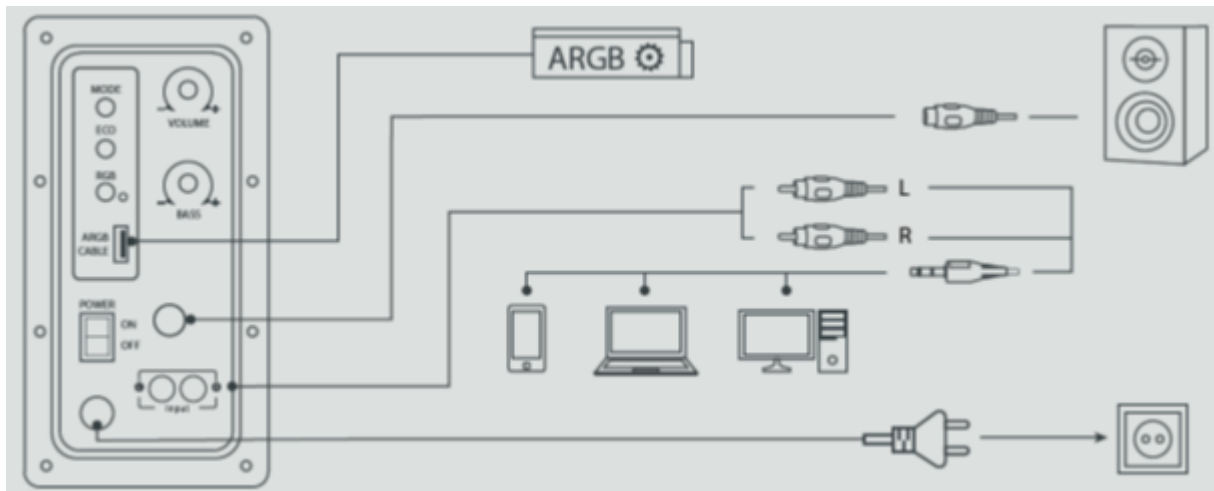


Ръководство на потребителя за тонколони Genesis Helium 300BT

I. Инсталиране:



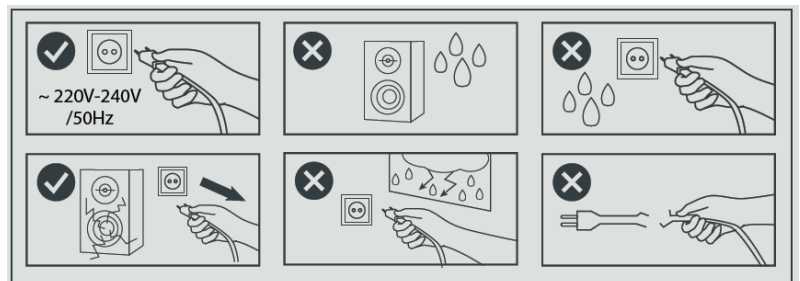
II. Съдържание на кутията:

- Високоговорители за играчи 2.0
- Кратка инструкция

III. Гаранция:

- 2 г. гаранция от производителя

IV. Сдвояване на тонколоната с безжичното устройство:



ВНИМАНИЕ: Ако тонколоната вече е била сдвоено с друго безжично устройство и то е в нейния обхват, то първо трябва да я разедините от това устройство.

- Трябва да натиснете бутона MODE и светодиодът ще започне да мига бързо.
- Трябва да изберете Genesis Helium 300BT на устройството.
- Устройствата ще се сдвоят помежду си и светодиодът ще започне да мига по-бавно.
- Отсега нататък, всеки път, когато включите безжичния режим, устройствата ще се сдвоят автоматично.

V. Сдвояване на тонколоната с безжичното устройство:

- MODE – служи за превключване между кабелен и Bluetooth режим. В кабелен режим светодиодът свети непрекъснато, а в безжичен режим – мига.
- ECO – служи за включване и изключване на еко режим. Когато този режим е включен, светодиодът свети в лилаво и тонколоната автоматично ще премине в режим на пестене на енергия след 1 час бездействие
- RGB – служи за промяна на режима на подсветката.

VI. Подсветка:

Режимите на подсветката могат да се променят с бутона RGB. В режим дъга и пулсиращ режим – повторното натискане на бутон RGB се спира на текущия цвят. За да използвате ARGB режим е необходимо да свържете тонколоните към ARGB контролера с помощта на предоставения кабел. Налични режими на подсветката: дъга, пулсиращ, в ритъм на музиката, ARGB.

VII. Информация за безопасност:

- Продуктът трябва да се използва по предназначение.
- Неправомерният ремонт или демонтаж ще анулира гаранцията и може да повреди продукта.
- Изпускането или удрянето на устройството може да го повреди, надраска или да причини други дефекти.

- Не използвайте устройството при ниски и високи температури, силни магнитни полета и във влажна или прашна среда.
- Неправилната употреба може да повреди устройството.

VIII. Общи условия:

- Безопасен продукт, съобразен с изискванията на ЕС.
- Продуктът е произведен в съответствие с европейски RoHS стандарт.
- Символът на WEEE (зачертана с кръст кофа за боклук) показва, че този продукт не е домашен отпадък. С подходящи средства за управление на отпадъците се избягват на последиците, които са вредни за хората и околната среда и са резултат от опасни материали, използвани в устройството, както и неправилно съхранение и обработка. Защитете околната среда като рециклирате опасните отпадъци подходящо. За да получите подробна информация за рециклиране на този продукт, моля, свържете се с вашия търговец или местна власт.

